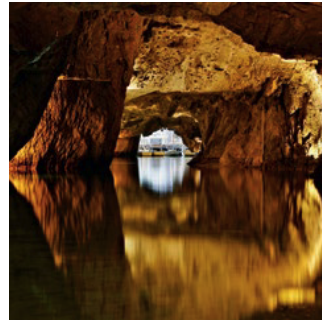
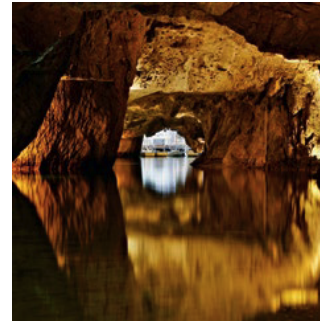


**dans le Canton du Valais**  
300 m de long  
100 mille visiteurs par an



dans le Canton du Valais  
**300 m de long**  
100 mille visiteurs par an



dans le Canton du Valais  
300 m de long  
**100 mille visiteurs par an**



**des images de vaches**  
une grotte  
250 m de long



**en août**  
en France  
des courses d'ânes



en août  
**en France**  
des courses d'ânes



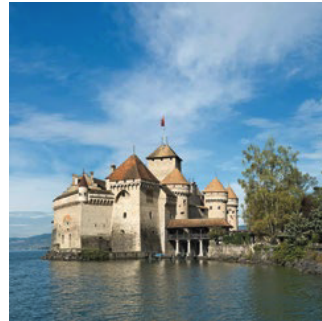
en août  
en France  
**des courses d'ânes**



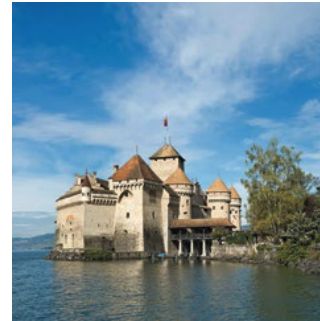
des images de vaches  
**une grotte**  
250 m de long



**au bord du Lac Léman**  
100 m de long  
350 mille visiteurs par an



au bord du Lac Léman  
**100 m de long**  
350 mille visiteurs par an



au bord du Lac Léman  
100 m de long  
**350 mille visiteurs par an**



des images de vaches  
une grotte  
**250 m de long**



**au printemps**  
près de Genève  
30 mille visiteurs



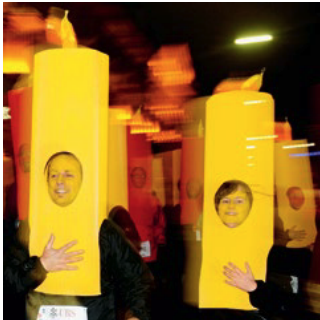
au printemps  
**près de Genève**  
30 mille visiteurs



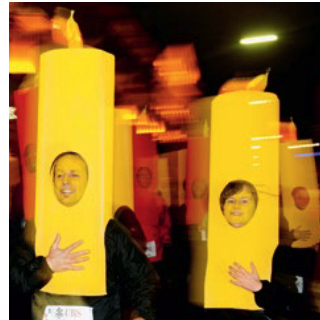
au printemps  
près de Genève  
**30 mille visiteurs**



**en décembre**  
à Strasbourg  
2 millions de visiteurs



en hiver  
à Genève  
2 jours



en hiver  
à Genève  
2 jours



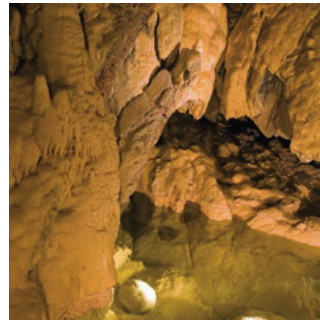
en hiver  
à Genève  
2 jours



en décembre  
à Strasbourg  
2 millions de visiteurs



73 mille visiteurs par an  
dans le Jura  
30 m de haut



73 mille visiteurs par an  
dans le Jura  
30 m de haut



73 mille visiteurs par an  
dans le Jura  
30 m de haut



en décembre  
à Strasbourg  
2 millions de visiteurs